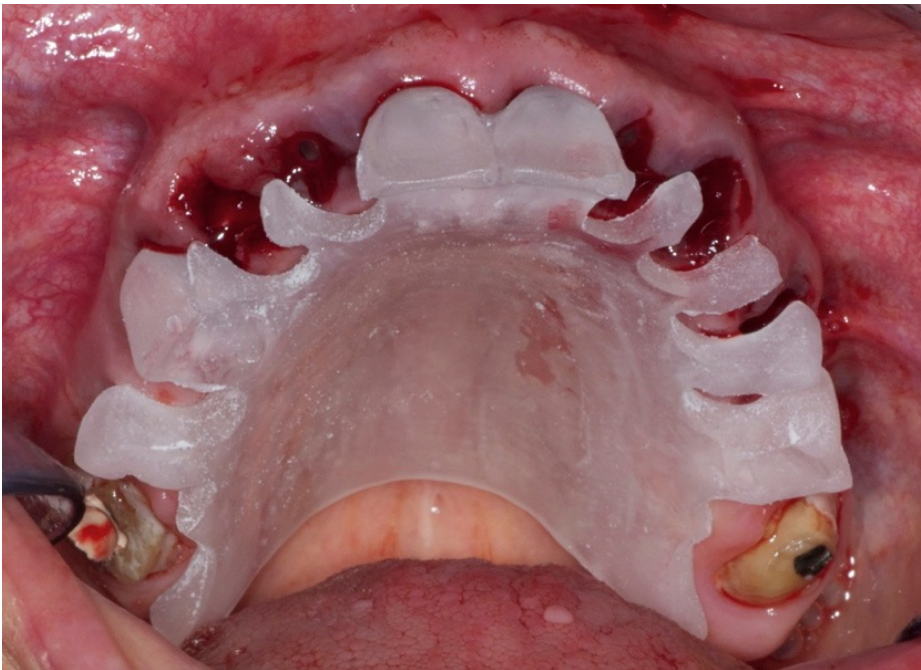


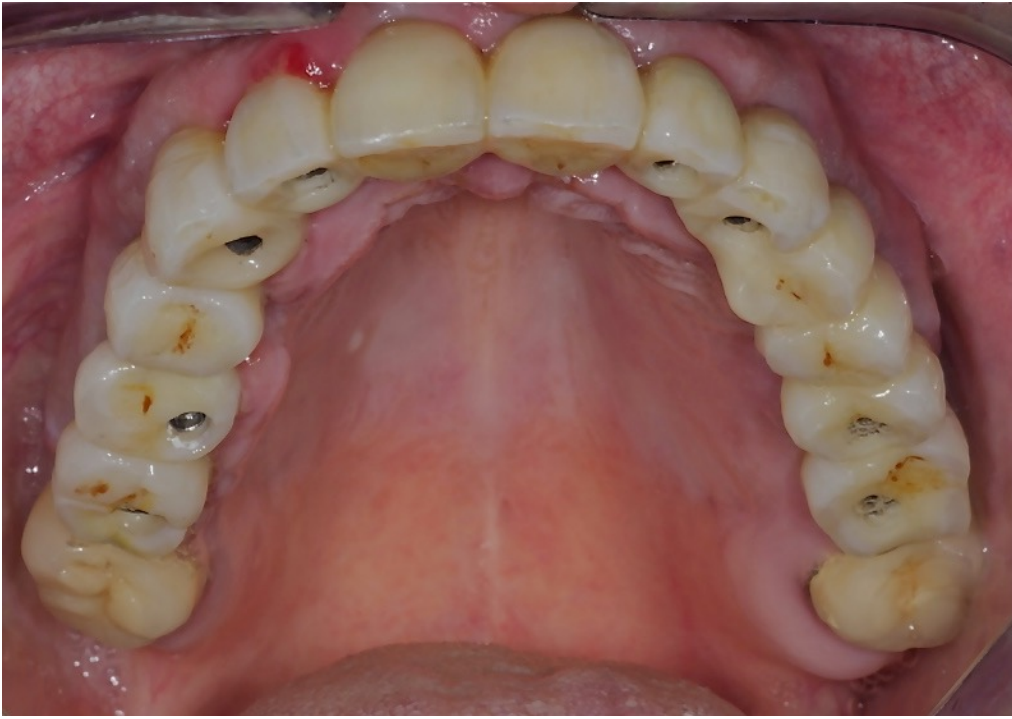
Caso clinico num 4 Intervento di, rimozione della vecchia protesi fissa
Avulsione degli elementi monconi portanti, implantologia dentale e consegna immediata di
manufatto protesico definitivo.(implantologia a carico immediato) .



Inserimento degli impianti e controllo a 72 ore dall'intervento



Prova del manufatto completato prima della consegna



Manufatto in situ: consegna immediata post intervento



